



Enseigner
dehors

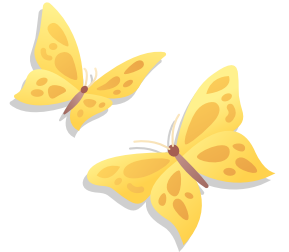
Par la Fondation
Monique-Fitz-Back

Les 5 à 7

d'écriture nature



Série: Printemps



Nom: _____

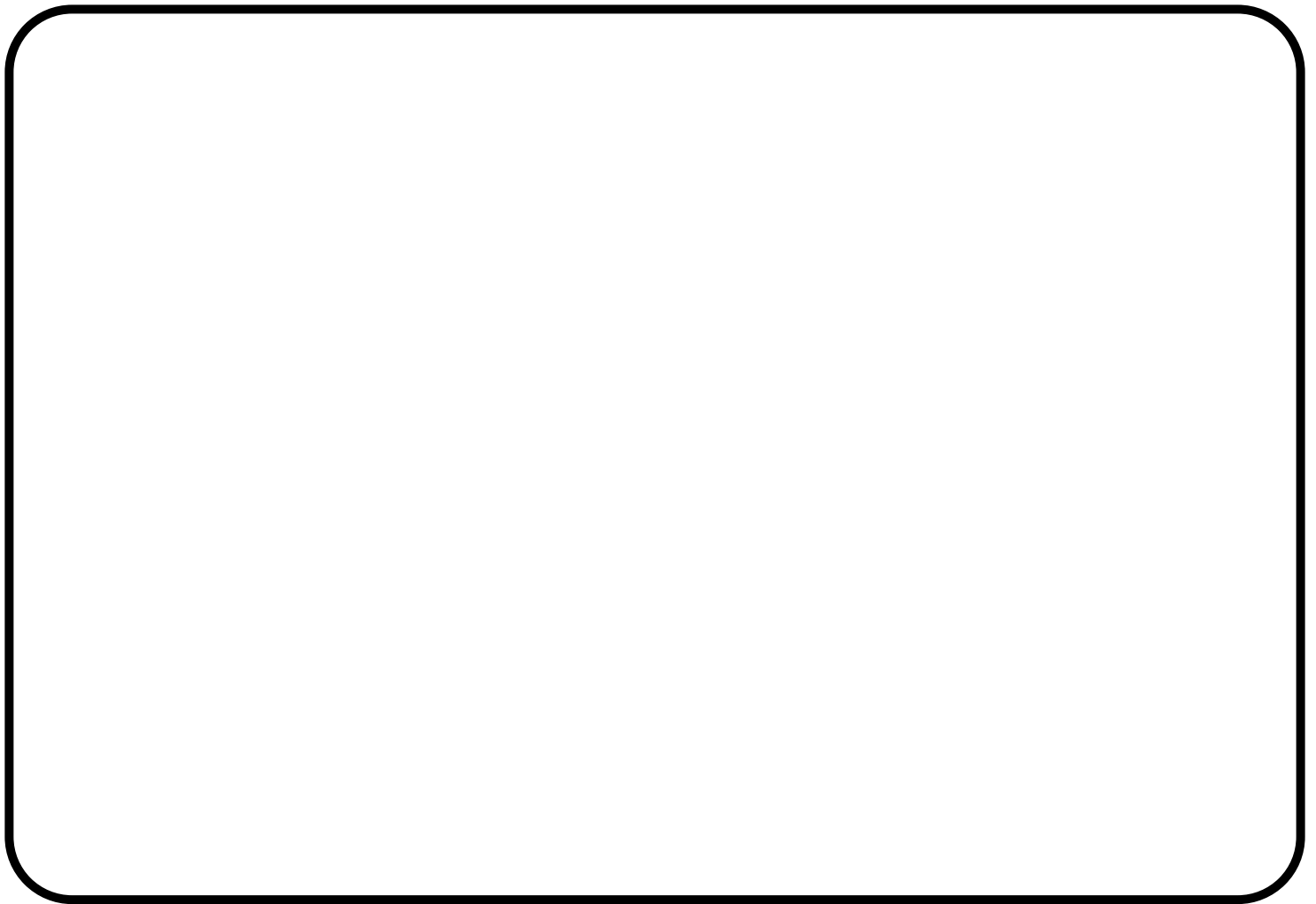
5 à 7 d'écriture nature

Les beautés de la nature



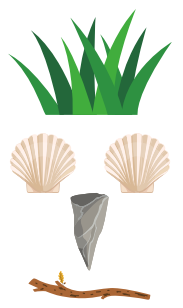
TA MISSION Choisis dans la nature l'élément que tu trouves le plus
DEHORS : beau. Note tes ressentis et tes observations. Puis, dessine
ton élément de la nature.

MES OBSERVATIONS :



5 à 7 d'écriture nature

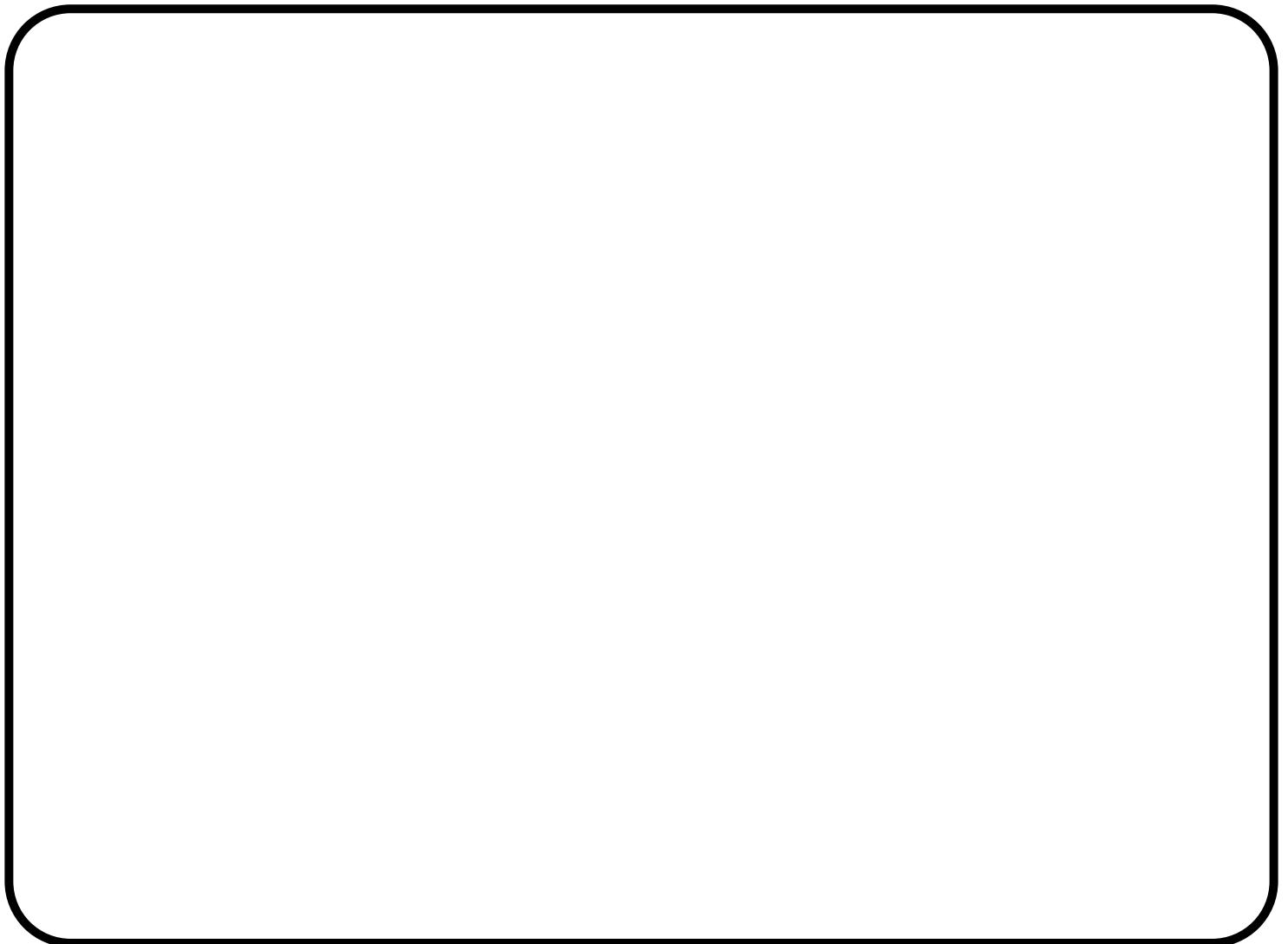
Mon personnage nature



TA MISSION DEHORS : À l'aide d'éléments de la nature (roches, bâtons, coquillages, cocottes, herbes, fleurs, etc.) invente un personnage de la nature.

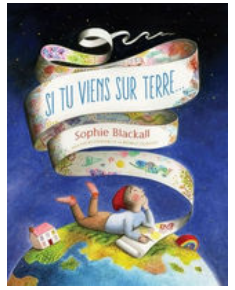
Attention! Il est important de pratiquer une cueillette responsable pour ne pas abîmer la nature.

CROQUIS DE MON PERSONNAGE NATURE :



5 à 7 d'écriture nature

Si tu viens dans mon boisé...



LECTURE : Réaliser dehors la lecture de l'album Si tu viens sur Terre... de Sophie Blackall.

TA MISSION DEHORS : Entre dans le boisé comme si tu étais un extraterrestre qui découvrirait la terre pour la première fois. Que vois-tu ? Qu'est-ce qui te surprend ? Que trouves-tu beau ? Note tes observations.

MES OBSERVATIONS D'EXTRATERRESTRE :

5 à 7 d'écriture nature

Pareil ou pas pareil ?

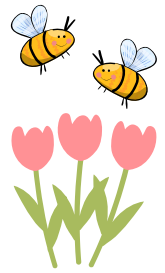


TA MISSION Choisis dans la nature un élément de ton choix. Puis, en
DEHORS : équipe de deux, observez vos deux éléments et notez
leurs similitudes et leurs différences.

SIMILITUDES (PAREIL)

DIFFÉRENCES (PAS PAREIL)

--	--



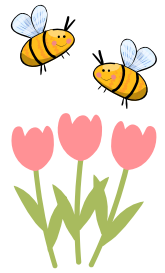
TA MISSION Trouve un animal, une plante ou un insecte qui t'intéresse.

DEHORS : Observe sa façon de vivre, ses particularités et note tes observations.

MES OBSERVATIONS :

5 à 7 d'écriture nature

Dans la peau de...



TA MISSION Trouve un animal, une plante ou un insecte qui t'intéresse.
DEHORS : Observe sa façon de vivre, ses particularités et note tes observations.

MES OBSERVATIONS :

Identifie son espèce et son règne : _____

Que mange-t-il ?

Où vit-il ?

Que fait-il ?

Quels sont les dangers qui le guettent ?

Quelles particularités possède-t-il qui l'aident à survivre dans son environnement ?

Décris ses caractéristiques physiques.

Conditions d'utilisation

Une réalisation de :



Ce document est fourni gracieusement par le projet Enseigner dehors de la Fondation Monique-Fitz-Back. Celui-ci est protégé par les lois sur les droits d'auteur et est destiné à un usage personnel seulement. Il ne peut pas être vendu, reproduit, distribué ou utilisé à des fins commerciales. Vous êtes autorisés à procéder, à des fins éducatives, à une reproduction totale ou partielle du présent document à la condition d'en mentionner la source et toute modification réalisée.



Rédaction

Alice-Anne Rannou

Avec le soutien financier de

Ministère de la Santé et des Services
sociaux