



Enseigner
dehors

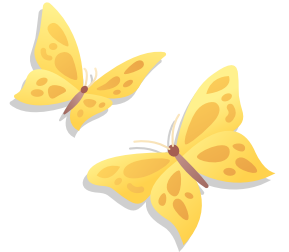
Par la Fondation
Monique-Fitz-Back

Les 5 à 7

d'écriture nature



Série: Printemps



Nom: _____

5 à 7 d'écriture nature

Les beautés de la nature



TA MISSION Choisis dans la nature l'élément que tu trouves le plus
DEHORS : beau. Note tes ressentis et tes observations. Puis, dessine
ton élément de la nature.

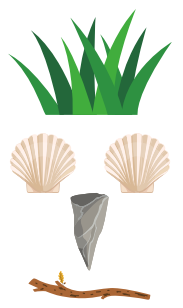
MES OBSERVATIONS :

Les beautés de la nature

ÉCRITURE : Écris les raisons pour lesquelles tu considères que ton élément de la nature est le plus beau de la forêt.

5 à 7 d'écriture nature

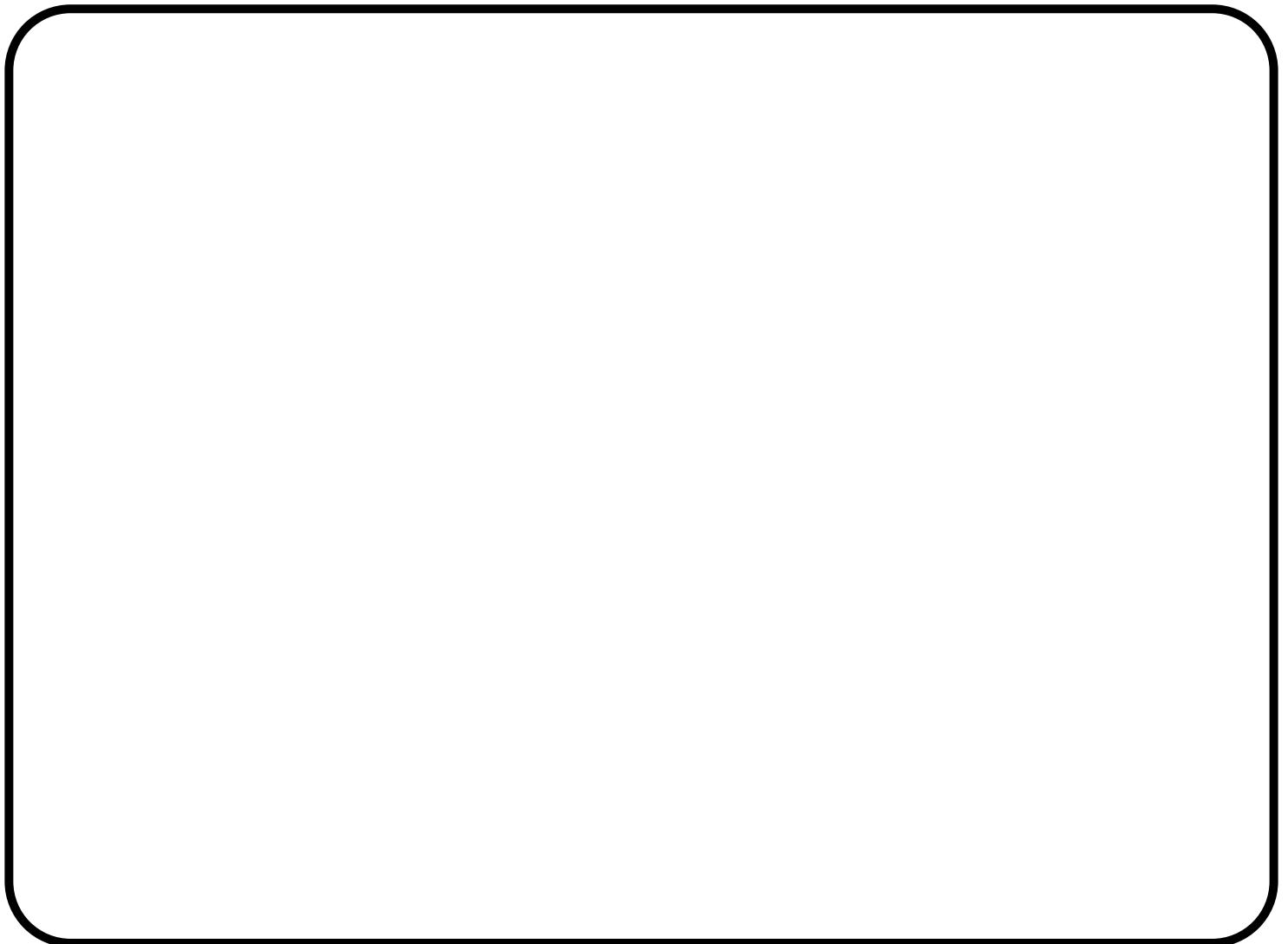
Mon personnage nature



TA MISSION DEHORS : À l'aide d'éléments de la nature (roches, bâtons, coquillages, cocottes, herbes, fleurs, etc.) invente un personnage de la nature.

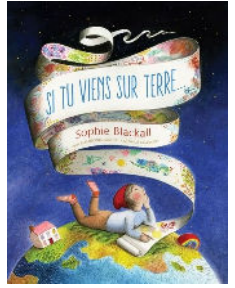
Attention! Il est important de pratiquer une cueillette responsable pour ne pas abîmer la nature.

CROQUIS DE MON PERSONNAGE NATURE :



5 à 7 d'écriture nature

Si tu viens dans mon boisé...



LECTURE : Réaliser dehors la lecture de l'album Si tu viens sur Terre... de Sophie Blackall.

TA MISSION DEHORS : Entre dans le boisé comme si tu étais un extraterrestre qui découvrirait la terre pour la première fois. Que vois-tu ? Qu'est-ce qui te surprend ? Que trouves-tu beau ? Note tes observations.

MES OBSERVATIONS D'EXTRATERRESTRE :

Si tu viens dans mon boisé...

ÉCRITURE : À la manière de Sophie Blackall, que dirais-tu à un extraterrestre à propos de ce boisé ? Qu'aimerais-tu lui partager ?

Si tu viens dans mon boisé,

5 à 7 d'écriture nature

Pareil ou pas pareil ?

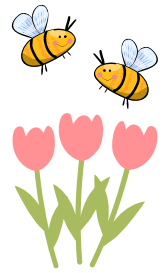


TA MISSION Choisis dans la nature un élément de ton choix. Puis, en
DEHORS : équipe de deux, observez vos deux éléments et notez
leurs similitudes et leurs différences.

SIMILITUDES (PAREIL)

DIFFÉRENCES (PAS PAREIL)

--	--

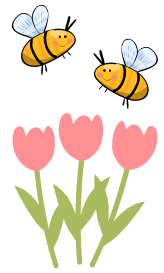


Si j'étais...

TA MISSION Trouve un animal, une plante ou un insecte qui t'intéresse.

DEHORS : Observe sa façon de vivre, ses particularités et note tes observations.

MES OBSERVATIONS :



Dans la peau de...

TA MISSION Trouve un animal, une plante ou un insecte qui t'intéresse.

DEHORS : Observe sa façon de vivre, ses particularités et note tes observations.

MES OBSERVATIONS :

Identifie son espèce et son règne : _____

Que mange-t-il ?

Où vit-il ?

Que fait-il ?

Quels sont les dangers qui le guettent ?

Quelles particularités possède-t-il qui l'aident à survivre dans son environnement ?

Décris ses caractéristiques physiques.

Dans la peau de...

ÉCRITURE : Écris un texte sur tes observations qui permet d'informer les élèves de l'école sur cette espèce qui habite le boisé ou la cour d'école.

Condition d'utilisation

Ce document a été conçu par :



Ce document est fourni gratuitement par la Fondation Monique-Fitz-Back par le projet Enseigner dehors. Celui-ci est protégé par les lois sur les droits d'auteur et est destiné à un usage personnel seulement. Il ne peut pas être vendu, reproduit, distribué ou utilisé à des fins commerciales.

Merci à notre partenaire financier le
Ministère de l'Éducation du Québec.



Rédaction : Alice-Anne Rannou